

СОГЛАСОВАНО

Заведующий СП «Детский сад № 1»
ГБОУ СОШ № 5 г. Сызрани
Крайнова Л.В.
от « 05 » 09 20 15 г.

УТВЕРЖДАЮ

Директор ГБОУ СОШ № 5 г. Сызрани
Сорокина М.А.
Приказ № 704/181
от « 05 » 09 20 15 г.

СОГЛАСОВАНО

Уполномоченный по охране труда
СП «Детский сад № 1»
ГБОУ СОШ № 5 г. Сызрани
Лежнева Е.А.
от « 7 » 09 20 15 г.

**ПАСПОРТ
КАБИНЕТА КОРРЕКЦИОННОГО ОБУЧЕНИЯ
(КАБИНЕТ ПЕДАГОГА- ПСИХОЛОГА)
СТРУКТУРНОГО ПОДРАЗДЕЛЕНИЯ, РЕАЛИЗУЮЩЕГО
ОБЩЕОБРАЗОВАТЕЛЬНЫЕ ПРОГРАММЫ ДОШКОЛЬНОГО
ОБРАЗОВАНИЯ, «ДЕТСКИЙ САД №1»
ГБОУ СОШ №5 Г. СЫЗРАНИ**

1. Общая информация

Кабинет коррекционного обучения (кабинет педагога - психолога) введен в действие в 2019 году. Площадь кабинета коррекционного обучения (кабинет педагога - психолога) составляла 22,4 кв.м. За кабинетом коррекционного обучения (кабинетом педагога - психолога) закреплен педагог - психолог учреждения, организующий занятия с детьми дошкольного возраста.

Организация работы кабинета коррекционного обучения (кабинет педагога - психолога) определена Положением о кабинете коррекционного обучения (кабинет педагога - психолога) СП «Детского сада № 1» ГБОУ СОШ № 5 г. Сызрани, утвержденного приказом директора ГБОУ СОШ № 5 г. Сызрани № 124/31 от 01.09.2015г., согласованного с Управляющим советом ГБОУ СОШ № 5 г. Сызрани (Протокол № 1 от 31.08.2015г.).

Ответственным за работу кабинета коррекционного обучения (кабинета педагога-психолога), сохранение и пополнение развивающей среды, сохранность материального имущества, противопожарную, антитеррористическую защищенность, санитарное состояние назначен педагог-психолог Ширман Елена Валентиновна, осуществляющая деятельность кабинета коррекционного обучения (кабинета педагога-психолога) в соответствии с утвержденными индивидуальным графиком работы педагога-психолога на учебный год.

В кабинете коррекционного обучения (кабинете педагога-психолога) организуется образовательная деятельность для воспитанников в соответствии с их индивидуальными потребностями, в форме подгрупповых занятий (в соответствии с нормативом вместимости детей данного помещения), занятий малыми группами и индивидуальных занятий для детей дошкольного возраста в соответствии с утвержденным расписанием организованной образовательной деятельности.

2. Технические характеристики.

1	Наименование кабинета	кабинет коррекционного обучения (кабинет учителя- логопеда)
2	Расположение	2 этаж
3	Площадь кабинета	22,4 кв.м.
4	Единовременная пропускная способность	3 человека
5	Электроснабжение	централизованное
6	Освещение	естественное, искусственное
7	Окна	пластик, стеклопакеты
8	Теплоснабжение	централизованное, батареи
9	Вентиляция: естественная	естественная (фрамуги), искусственная (приточно- вытяжная)
10	Водоснабжение	не предусмотрено
11	Противопожарные средства	пожарная сигнализация огнетушитель
12	Покрытие пола	линолеум
13	Покрытие стен, потолка	штукатурка, водоэмульсионная краска, масляная краска
14	Вспомогательные помещения	не предусмотрено

Кабинет коррекционного обучения (кабинет педагога - психолога) – специально оборудованное помещение на втором этаже здания, расположено отдельно от групповых помещений. Включает в себя помещение для занятий детей. Внешние стены кирпичные, толщиной 63 см., внутренние перегородки гипсовые. Покрытие стен соответствует требованиям СанПиН (оштукатурены, покрыты водоэмульсионной и масляной краской на высоту 1,2 м.). Видимых дефектов и повреждений конструкции нет. Пол покрыт линолеумом без зазоров и трещин. Дверные проемы состоят из деревянных оснований и дверей, высотой 2,1 м., шириной – 85 см, покрытых масляной краской. Оконные конструкции состоят из пластиковых стеклопакетов с отрывающимися створками, засеченными москитными сетками. Видимых дефектов и повреждений конструкций нет.

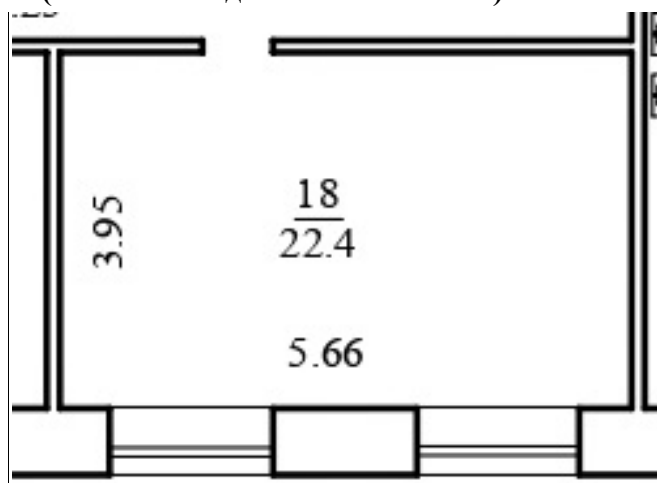
Кабинет коррекционного обучения (кабинет педагога - психолога) имеет одностороннее естественное (2 оконных проема) освещение по левой стороне кабинета с южной стороны здания и верхнее искусственное освещение в виде энергосберегающих ламп, защищенных плафонами. Повреждений электропроводки нет. Оконные проемы не затемнены.

Вентиляция в кабинете коррекционного обучения (кабинет педагога - психолога) приточно- вытяжная с естественным побуждением через окна и фрамуги. Отопление централизованное, стояки подачи тепла полипропиленовые, батареи чугунные. Видимых дефектов и повреждений нет. Комната оборудована местами для воспитанников, шкафами для пособий и инвентаря, электрическими пособиями и игровым материалом, компьютерной техникой.

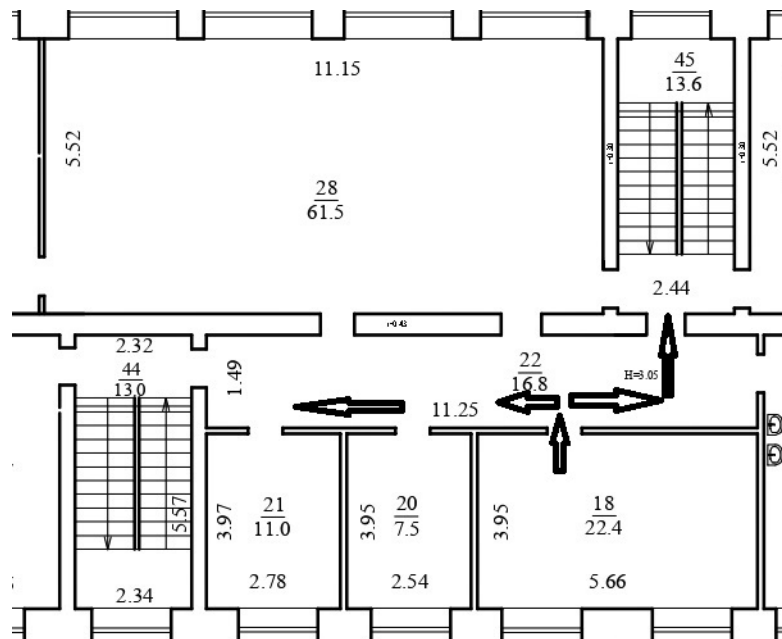
Противопожарная защита кабинета коррекционного обучения (кабинет педагога - психолога) состоит из противопожарной сигнализации с голосовым оповещением, порошковых огнетушителей.

Основные конструкции и покрытие стен, оконных проемов, дверных проемов, вентиляции, электропроводки, теплоснабжения, водоснабжения и канализации находятся в нормальном состоянии, пригодны для дальнейшей эксплуатации.

3. План помещений кабинета коррекционного обучения (кабинета педагога - психолога)



4. План эвакуации воспитанников и персонала из кабинета коррекционного обучения (кабинета педагога - психолога)



5. Функциональное использование кабинета коррекционного обучения (кабинета педагога - психолога)

Кабинет коррекционного обучения (кабинет педагога - психолога) – специально оборудованное помещение для организации коррекционно- развивающей работы с воспитанниками дошкольного возраста, совместной деятельности детей, педагога с детьми, организации развивающей среды для самостоятельной деятельности детей.

6. Оснащенность кабинета коррекционного обучения (кабинета педагога - психолога) оборудованием

№ п/п	Наименование	Количество	Состояние
1	Компьютер	1	
2	Мебель для орг техники	1	
3	Аудио-видео техника	1	
4	Большой стул	1	
5	Детский стол (регулируемый по высоте)	4	
6	Детский стул (регулируемые по высоте)	8	
7	Диван	1	
8	Световой стол для игр с песком, кинетическим песком	1	
9	Настольная песочница	1	
10	Ёмкость для игр с водой	1	
11	Ёмкость для тактильных упражнений	1	
12	Стенка- 3 секции	1	
13	Тумба под телевизор	1	
14	Тумбочки	2	
15	Ковер напольный	1	

**8. Оснащенность кабинета коррекционного обучения
(кабинета педагога - психолога) пособиями**

№ п/п	Наименование	Количество	Год приобретения	Инвентарный №
1	Чей малыш (дикие и домашние животные, и их детёныши)	1	2019	
2	Времена года	3	2019-2020	
3	Найди похожую фигуру	1	2019	
4	Справа-слева, сверху-снизу	1	2020	
5	Большой-маленький	1	2020	
6	Учимся сравнивать	1	2020	
7	Паровозик для зверят (игра-ассоциация)	1	2020	
8	Противоположности	1	2020	
9	Цвета	1	2020	
10	Семья (игра-ассоциация)	1	2020	
11	Лабиринты	1	2020	
12	Магнитный театр	1	2021	
13	Магнитный зоопарк	1	2021	
14	Цветные ёжики	1	2021	
15	Волшебные рамки	1	2021	
16	Коврик злости	1	2021	
17	Падушка- плакушка	1	2021	

**8. Методическая и справочная литература кабинета коррекционного обучения
(кабинета педагога - психолога)**

№ п/п	Наименование	Количество	Год приобретения	Примечание
1	Диагностический комплект: Павлова Н.Н., Руденко Л.Г. Экспресс диагностика в детском саду.	1	2019	
2	Психолого-педагогическая диагностика развития детей раннего и дошкольного возраста: А.Е. Стребелева	1	2021	
3	Организация работы с ребенком с аутизмом. Ригинина Н.Ф., С.Ю. Танцюра	1	2021	
4	Ключик к детской душе. Санкт-Петербург-Москва, обрuch 2013г.	1	2019	
5	Периодические издания «Справочник педагога-	41	14	

	психолога»			
6	Школа для дошколят «Мир вокруг» 6-7 лет. Разработано с учетом ФГОС дошкольного образования	1	2020	
7	Тесты для детей 5-6 лет	1	2020	
8	Новые тесты 3-4 года	1	2020	

**9. Электронно - методические ресурсы кабинета коррекционного обучения
(кабинета педагога - психолога)**

№ п/п	Наименование	Количество	Примечание
1	Картотека развивающих игр	1	
2	План-конспект занятий старшей группы 5-6 лет	1	
3	Технологические карты занятий старшей группы 5-6 лет	1	
4	План-конспект занятий подготовительной группы 6-7 лет	1	
5	Технологические карты занятий подготовительной группы группы 6-7 лет	1	
6	Давайте познакомимся! Тренинговое развитие и коррекция эмоционального мира дошкольников 4-6 лет/Авт. сост. И.А. Пазухина. – СПб.: «ДЕТСТВО-ПРЕСС», 2010.	1	
7	Волковская Т.Н., Юсупова Г.Х. Психологическая помощь дошкольникам общим недоразвитием речи. - М.: Книголюб, 2004.	1	
8	Уханова А.В. Завтра в школу! Развитие эмоций и навыков общения у ребёнка. – СПб.: Речь; М.: Сфера, 2011	1	
9	Методика «Эмоциональные лица» Н.Я. Семаго	1	
10	Электронный обработчик Руденко Л.Г., Павлова Н.Н. Экспресс-диагностика в детском саду.	1	
11	Электронный обработчик Ясюкова Л.А. Методика определения готовности к школе.	1	
12	Электронный обработчик социометрии	1	

Выводы:

1. Основные конструкции и покрытие стен, оконных проемов, дверных проемов, вентиляции, электропроводки, теплоснабжения, водоснабжения и канализации кабинета

коррекционного обучения (кабинета педагога - психолога) находятся в нормальном состоянии, пригодны для дальнейшей эксплуатации.

2. Кабинет коррекционного обучения (кабинета педагога - психолога) включает в себя помещения прямого назначения (кабинета педагога - психолога).

3. Эвакуация воспитанников и персонала из кабинета коррекционного обучения (кабинета педагога - психолога) осуществляется внутри здания по лестнице на первый этаж и через основной вход на территорию учреждения, а также через запасные пожарные выходы групп, находящихся на втором этаже здания рядом с кабинетом коррекционного обучения (кабинета педагога - психолога).

4. Кабинет коррекционного обучения (кабинета педагога - психолога) – специально оборудованное помещение для обучения и развития детей дошкольного возраста.

5. Кабинет коррекционного обучения (кабинета педагога - психолога) оснащен необходимым оборудованием, пособиями, методической и справочной литературой, электронно- методическими ресурсами для организации образовательного процесса и развития речевых способностей детей дошкольного возраста.

Паспорт кабинета разработал

заведующий хозяйством
Нездешнева Г.И.

Ответственные за функционирование педагог- психолог:
кабинета коррекционного обучения
(кабинет педагога - психолога)

Ширман Е.В.