

**СОГЛАСОВАНО**

Заведующий СП «Детский сад № 1»  
ГБОУ СОШ № 5 г. Сызрани  
Крайнова Л.В.  
от «01» 09 20 15 г.

**УТВЕРЖДАЮ**

Директор ГБОУ СОШ № 5 г. Сызрани  
Сорокина М.А.  
Приказ № 124/31  
от «01» 09 20 15 г.

**СОГЛАСОВАНО**

Уполномоченный по охране труда  
СП «Детский сад № 1»  
ГБОУ СОШ № 5 г. Сызрани  
Лежнева Е.А.  
от «01» 09 20 15 г.

**ПАСПОРТ  
КАБИНЕТА КОРРЕКЦИОННОГО ОБУЧЕНИЯ  
(КАБИНЕТ УЧИТЕЛЯ- ЛОГОПЕДА)  
СТРУКТУРНОГО ПОДРАЗДЕЛЕНИЯ, РЕАЛИЗУЮЩЕГО  
ОБЩЕОБРАЗОВАТЕЛЬНЫЕ ПРОГРАММЫ ДОШКОЛЬНОГО  
ОБРАЗОВАНИЯ, «ДЕТСКИЙ САД №1»  
ГБОУ СОШ №5 Г. СЫЗРАНИ**

## 1. Общая информация

Кабинет коррекционного обучения (кабинет учителя- логопеда) введен в действие в 2017 году. Площадь кабинета коррекционного обучения (кабинета учителя- логопеда) составляла 27,1 кв.м. За кабинетом коррекционного обучения (кабинетом учителя-логопеда) закреплены учителя- логопеды учреждения, организующий занятия с детьми старшего дошкольного возраста.

Организация работы кабинета коррекционного обучения (кабинета учителя-логопеда) определена Положением о кабинете коррекционного обучения (кабинете учителя- логопеда) СП «Детского сада № 1» ГБОУ СОШ № 5 г. Сызрани, утвержденного приказом директора ГБОУ СОШ № 5 г. Сызрани № 124/31 от 01.09.2015г., согласованного с Управляющим советом ГБОУ СОШ № 5 г. Сызрани (Протокол № 1 от 31.08.2015г.).

Ответственным за работу кабинета коррекционного обучения (кабинета учителя-логопеда), сохранение и пополнение развивающей среды, сохранность материального имущества, противопожарную, антитеррористическую защищенность, санитарное состояние назначены учителя- логопеды Плотникова Ирина Александровна, Большакова Татьяна Вячеславовна, осуществляющие деятельность кабинета коррекционного обучения (кабинета учителя- логопеда) в соответствии с утвержденными индивидуальными графиками работы учителей- логопедов на учебный год.

В кабинете коррекционного обучения (кабинете учителя- логопеда) организуется образовательная деятельность для воспитанников в соответствии с их индивидуальными потребностями, в форме подгрупповых занятий (в соответствии с нормативом вместимости детей данного помещения), занятий малыми группами и индивидуальных занятий для детей групп компенсирующей и комбинированной направленности в соответствии с утвержденными расписанием организованной образовательной деятельности.

## 2. Технические характеристики.

1	Наименование кабинета	кабинет коррекционного обучения (кабинет учителя- логопеда)
2	Расположение	2 этаж
3	Площадь кабинета	27,1 кв.м.
4	Единовременная пропускная способность	10 человек
5	Электроснабжение	централизованное
6	Освещение	естественное, искусственное
7	Окна	пластик, стеклопакеты
8	Теплоснабжение	централизованное, батареи
9	Вентиляция: естественная	естественная (фрамуги), искусственная (приточно- вытяжная)
10	Водоснабжение	централизованное, холодное водоснабжение
11	Противопожарные средства	пожарная сигнализация огнетушитель
12	Покрытие пола	линолеум
13	Покрытие стен, потолка	штукатурка, водоэмульсионная краска, масляная краска

14	Вспомогательные помещения	комната для хранения пособий санузел
----	---------------------------	---

Кабинет коррекционного обучения (кабинет учителя- логопеда) – специально оборудованное помещение на втором этаже здания, расположено отдельно от групповых помещений. Включает в себя помещение для занятий детей, комнату для хранения пособий, санузел. Внешние стены кирпичные, толщиной 63 см., внутренние перегородки гипсовые. Покрытие стен соответствует требованиям СанПиН (оштукатурены, покрыты вододисперсионной и масляной краской на высоту 1,2 м.). Видимых дефектов и повреждений конструкции нет. Пол покрыт линолеумом без зазоров и трещин. Дверные проемы состоят из деревянных оснований и дверей, высотой 2,1 м., шириной – 85 см, покрытых масляной краской. Оконные конструкции состоят из пластиковых стеклопакетов с отрывающимися створками, засеченными москитными сетками. Видимых дефектов и повреждений конструкций нет.

Кабинет коррекционного обучения (кабинет учителя- логопеда) имеет одностороннее естественное (3 оконных проема) освещение по левой стороне кабинета с северной стороны здания и верхнее искусственное освещение в виде энергосберегающих ламп, защищенных плафонами. Повреждений электропроводки нет. Оконные проемы не затемнены.

Вентиляция в кабинете коррекционного обучения (кабинете учителя- логопеда) приточно- вытяжная с естественным побуждением через окна и фрамуги. Отопление централизованное, стояки подачи тепла полипропиленовые, батареи чугунные. Видимых дефектов и повреждений нет. Комната оборудована местами для воспитанников, шкафами для пособий и инвентаря, специальным оборудованием и игровым материалом, компьютерной техникой.

Противопожарная защита кабинета коррекционного обучения (кабинета учителя- логопеда) состоит из противопожарной сигнализации с голосовым оповещением, порошковых огнетушителей.

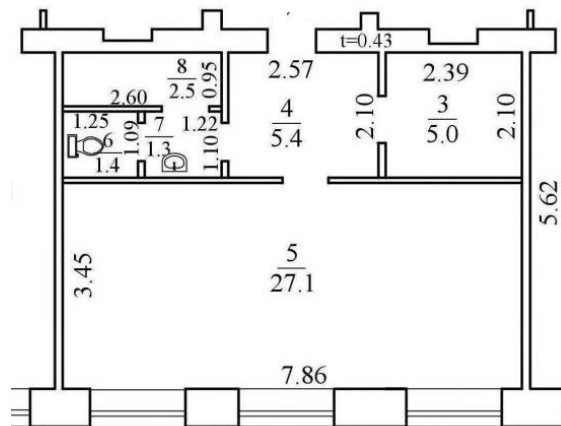
Комната для хранения пособий - специально оборудованное помещение на втором этаже здания, расположено рядом с кабинетом коррекционного обучения (кабинетом учителя- логопеда), имеет на входе дверь, оббитую металлическим листом. Покрытие стен соответствует требованиям СанПиН (оштукатурены, покрыты вододисперсионной и масляной краской на высоту 1,2 м.). Видимых дефектов и повреждений конструкции нет. Пол порывт кафелем, масляной краской. Оконные проемы отсутствуют, освещение искусственное в виде ламп накаливания, защищенных плафонами. Видимых дефектов и повреждений конструкций нет. Комната оборудована стеллажами для инвентаря.

Санузел - специально оборудованное помещение на втором этаже здания, расположено рядом с кабинетом коррекционного обучения (кабинетом учителя- логопеда), имеет на входе 2 дверных проема, состоящих из деревянных оснований и дверей, высотой 2,1 м., шириной – 85 см, покрытых масляной краской (в умывальную комнаты, туалет). Покрытие стен соответствует требованиям СанПиН (оштукатурены, покрыты кафелем, вододисперсионной и масляной краской на высоту 1,2 м.). Видимых дефектов и повреждений конструкции нет. Пол порывт кафелем, масляной краской. Оконные проемы отсутствуют, освещение искусственное в виде ламп накаливания, защищенных плафонами. Видимых дефектов и повреждений конструкций нет.

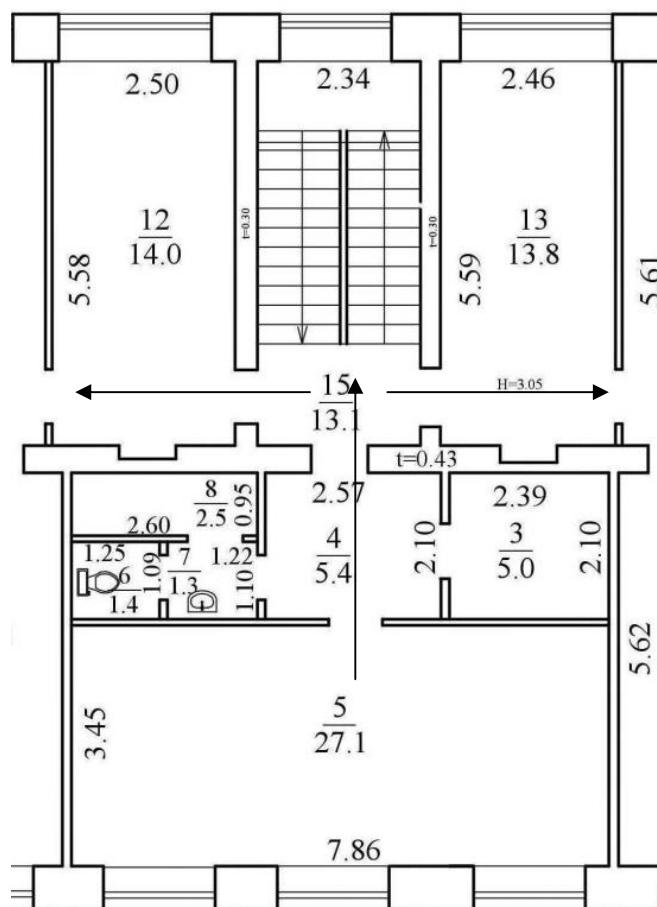
нет. Вентиляция приточно- вытяжная с естественным побуждением через дверь. Комната оборудована сантехническим оборудованием с подводкой холодной воды и канализации.

**Основные конструкции и покрытие стен, оконных проемов, дверных проемов, вентиляции, электропроводки, теплоснабжения, водоснабжения и канализации находятся в нормальном состоянии, пригодны для дальнейшей эксплуатации.**

### 3. План помещений кабинета коррекционного обучения (кабинет учителя- логопеда)



### 4. План эвакуации воспитанников и персонала из кабинета коррекционного обучения (кабинета учителя- логопеда)



## **5. Функциональное использование кабинета коррекционного обучения (кабинета учителя- логопеда)**

Кабинет коррекционного обучения (кабинет учителя- логопеда) – специально оборудованное помещение для проведения организованной образовательной деятельности дошкольников по коррекции тяжелых нарушений речи воспитанников дошкольного возраста, познавательно- исследовательской деятельности (исследование объектов окружающего мира, экспериментирование с ними), совместной деятельности детей, педагога с детьми, организации развивающей среды для самостоятельной деятельности детей.

## **6. Оснащенность кабинета коррекционного обучения (кабинета учителя- логопеда) оборудованием**

<b>№ п/п</b>	<b>Наименование</b>	<b>Количество</b>	<b>Состояние</b>
1	настенные зеркала	2 шт.	
2	индивидуальные зеркала	15 шт.	
3	пособия для логопедической работы с детьми	25 шт.	
4	детская мебель	На подгруппу детей	
5	офисная мебель	2 компл.	
6	альбомы для обследования и коррекции звукопроизношения	2 шт.	
7	наборы наглядно-графической символики	10 шт.	
8	дидактические пособия по развитию словарного запаса	10 шт.	
9	дидактические пособия по развитию грамматического строя речи	12 шт.	
10	дидактические пособия по развитию связной речи	25 шт.	
11	дидактические пособия по развитию оптико-пространственных ориентировок	5 шт.	
12	дидактические пособия по развитию моторно-графических навыков	12 шт.	
13	дидактические пособия по обучению элементам грамоты	8 шт.	
14	Компьютерная техника	1 компл.	
15	Проектор с экраном	1 комп.	

## **7. Оснащенность кабинета коррекционного обучения (кабинета учителя- логопеда) пособиями**

<b>№ п/п</b>	<b>Наименование</b>	<b>Количество</b>	<b>Год приобретения</b>	<b>Инвентарный №</b>
1	Нищева Н.В. Тетрадь №2	1	2017	

	для подготовительной логопедической группы детского сада. СПб.: Детство-Пресс, 2010			
2	Нищева Н.В. Тетрадь для старшей логопедической группы детского сада. СПб.: Детство-Пресс, 2012	1	2017	
3	Нищева Н.В. Тетрадь для обучения грамоте детей дошкольного возраста №1, №2, №3 СПб.: Детство-Пресс, 2012	1	2017	
4	Нищева Н.В. Веселая дыхательная гимнастика СПб.: Детство-Пресс, 2014	1	2017	
5	Нищева Н.В. Веселые считалки ООО «Издательство «Детство-Пресс», 2015	1	2017	
6	Нищева Н.В. Веселая артикуляционная гимнастика ООО «Издательство «Детство-Пресс», 2015	1	2017	
7	Нищева Н.В. Веселая пальчиковая гимнастика ООО «Издательство «Детство-Пресс», 2015	1	2017	
8	Нищева Н.В. Веселая мимическая гимнастика ООО «Издательство «Детство-Пресс», 2015	1	2017	
9	Нищева Н.В. Веселые чистоговорки ООО «Издательство «Детство-Пресс», 2015	1	2017	
10	Нищева Н.В. Картинки и тексты для автоматизации звуков разных групп ООО «Издательство «Детство-Пресс», 2015	1	2018	
11	Нищева Н.В. Веселые диалоги ООО «Издательство «Детство-Пресс», 2014	1	2018	
12	Нищева Н.В. Карточка предметных картинок. Животные наших лесов, домашние животные, их детеныши ООО	1	2018	

	«Издательство «Детство-Пресс,2014			
13	Нищева Н.В. Карточка предметных картинок. Фрукты, овощи ООО «Издательство «Детство-Пресс,2014	1	2018	
14	Нищева Н.В. Карточка предметных картинок. Деревья, кустарники, грибы ООО «Издательство «Детство-Пресс,2014	1	2018	
15	Нищева Н.В. Карточка предметных картинок. Защитники Отечества. Покорители космоса ООО «Издательство «Детство-Пресс,2014	1	2018	
16	Теремкова Н.Э. Логопедические домашние задания для детей 5-7 лет с ОНР. – М., Гном, 2012.	1	2018	
17	Володина В.С. Альбом по развитию речи. – М., РОСМЭН, 2014.	1	2018	
18	Жукова Н.С. Букварь.- М.,Эксмо,2013	1	2018	
19	Гомзяк О.С. Альбомы №1, №2 по обучению грамоте детей подготовительной к школе логогруппы. – М., РОСМЭН, 2014	1	2018	
20	Коноваленко В.В., Коноваленко С.В. Домашняя тетрадь для закрепления произношения шипящих звуков – М., Гном, 2008. 2014	1	2018	
21	Мазанова Е.В. Альбомы №1, 2.3.4. «В деревне», «В этом доме я живу», «В лес, в поле, к реке» (1 часть), «В лес, в поле, к реке» (2 часть), «Мы гуляем»- старшая группа- М., РОСМЭН, 2014.	1	2018	
22	Мазанова Е.В. Альбом по подготовке к грамоте	1	2018	

	и ознакомлению с буквами «Здравствуйте, буквы» - старшая группа М., РОСМЭН, 2014			
23	Мазанова Е.В. Альбом по подготовке к грамоте и ознакомлению с буквами «Здравствуйте, буквы» - старшая группа М., РОСМЭН, 2014	1	2018	
24	Мазанова Е.В. Альбомы №1, 2.3.4. «В деревне», «В этом доме я живу», «В лес, в поле, к реке» (1 часть), «В лес, в поле, к реке» (2 часть), «Мы гуляем»- подготовительная группа М., РОСМЭН, 2014	1	2018	
25	Мазанова Е.В. Альбом по подготовке к грамоте и ознакомлению с буквами «Мои друзья буквы»- подготовительная группа М., РОСМЭН, 2014	1	2018	
26	Мазанова Е.В. Альбом «Забавные прописи» - подготовительная группа М., РОСМЭН, 2014	1	2018	
27	Мазанова Е.В. Альбом «Забавные прописи» - подготовительная группа М., РОСМЭН, 2014	1	2018	

**8. Методическая и справочная литература кабинета коррекционного обучения  
(кабинета учителя- логопеда)**

<b>№ п/п</b>	<b>Наименование</b>	<b>Количество</b>	<b>Год приобретения</b>	<b>Примечание</b>
1	«Комплексная образовательная программа для детей с тяжелыми нарушениями речи (общим недоразвитием речи) с 3 до 7 лет Нищевой Н. В.,СПб.:Детство-Пресс,	1	2017	



	2015			
2	Нищева Н.В. Обучение грамоте детей дошкольного возраста-СПб.:Детство-Пресс, 2016	1	2017	
3	Нищева Н.В. Система коррекционной работы в логопедической группе для детей с общим недоразвитием речи - .СПб.:Детство-Пресс, 2009	1	2017	
4	Нищева Н.В. Планирование коррекционно-развивающей работы в группе компенсирующей направленности для детей с тяжелыми нарушениями речи - . СПб.:Детство-Пресс, 2015	1	2017	
5	Нищева Н.В. Конспекты подгрупповых логопедических занятий в группе компенсирующей направленности ДОО для детей с тяжелыми нарушениями речи с 5 до 6 лет(старшая группа) - . СПб.:Детство-Пресс, 2016	1	2017	
6	Нищева Н.В. Конспекты подгрупповых логопедических занятий в группе компенсирующей направленности ДОО для детей с тяжелыми нарушениями речи с 6 до 7 лет(подготовительная к школе группа) - СПб.:Детство-Пресс, 2016	1	2017	
7	Нищева Н.В. Мой букварь. - СПб.:Детство-Пресс, 2016	1	2017	
8	Нищева Н.В. Речевая карта ребенка с общим недоразвитием речи (с 4 до 7 лет)- СПб.:Детство-Пресс, 2016	1	2017	
9	Коноваленко В.В. Фронтальные логопедические занятия в старшей группе для детей	1	2017	

	с ОНР . – М., 2004			
10	Нищева Н.В. Развитие фонематических процессов и навыков звукового анализа и синтеза у старших дошкольников ООО «Издательство «Детство-Пресс»,2015	1	2017	
11	Нищева Н.В. Совершенствование навыков слогового анализа и синтеза анализа и синтеза у старших дошкольников ООО «Издательство «Детство-Пресс»,2015	1	2018	
12	Нищева Н.В. Картотеки методических рекомендаций для родителей дошкольников с ОНР ООО «Издательство «Детство-Пресс»,2015	1	2018	

**9. Электронно - методические ресурсы кабинета коррекционного обучения  
(кабинета учителя- логопеда)**

<b>№ п/п</b>	<b>Наименование</b>	<b>Количество</b>	<b>Примечание</b>
1	Подключение к сети интернет		
2	Сайт дошкольного учреждения		
3	Мини сайт педагога		
4	Презентации для детей	45	
5	Презентации для педагогов	5	

**Выводы:**

1. Основные конструкции и покрытие стен, оконных проемов, дверных проемов, вентиляции, электропроводки, теплоснабжения, водоснабжения и канализации кабинета коррекционного обучения (кабинета учителя- логопеда) находятся в нормальном состоянии, пригодны для дальнейшей эксплуатации.

2. Кабинет коррекционного обучения (кабинет учителя- логопеда) включает в себя помещения прямого назначения (кабинет учителя- логопеда) и вспомогательные помещения (комната для хранения пособий, санузел).

3. Эвакуация воспитанников и персонала из кабинета коррекционного обучения (кабинета учителя- логопеда) осуществляется внутри здания по лестнице на первый этаж

и через основной вход на территорию учреждения, а также через запасные пожарные

выходы групп, находящихся на втором этаже здания рядом с кабинетом коррекционного обучения (кабинетом учителя- логопеда).

4. Кабинет коррекционного обучения (кабинет учителя- логопеда) – специально оборудованное помещение для обучения и развития детей дошкольного возраста.

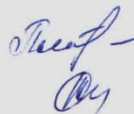
5. Кабинет коррекционного обучения (кабинет учителя- логопеда) оснащен необходимым оборудованием, пособиями, методической и справочной литературой, электронно- методическими ресурсами для организации образовательного процесса и развития речевых способностей детей дошкольного возраста.

Паспорт кабинета разработал



заведующий хозяйством  
Нездешнева Г.И.

Ответственные за функционирование  
кабинета коррекционного обучения  
(кабинет учителя- логопеда)



учителя- логопеды:  
Плотникова И.А.  
Большакова Т.В.